

Napęd elektromechaniczny

do bram skrzydłowych do użytku przydomowego dla skrzydła o długości do 2,5 m



Łatwy montaż

Ze względu na swoją kompaktową budowę napęd 391 jest szybki i łatwy w montażu bez konieczności wykonania kosztownych przeróbek adaptujących.

Wygoda połączona z bezpieczeństwem

Wykonanie siłownika w wersji elektromechanicznej czyni napęd FAAC 391 idealnym rozwiązaniem do przydomowych zastosowań. Siłownik jest wyposażony w wygodny w obsłudze, bezpieczny system zwalniający, dzięki któremu można przy użyciu prywatnego klucza otworzyć i/lub zamknąć skrzydło lub skrzydła bramy w przypadku awarii zasilania elektrycznego lub awarii siłownika.

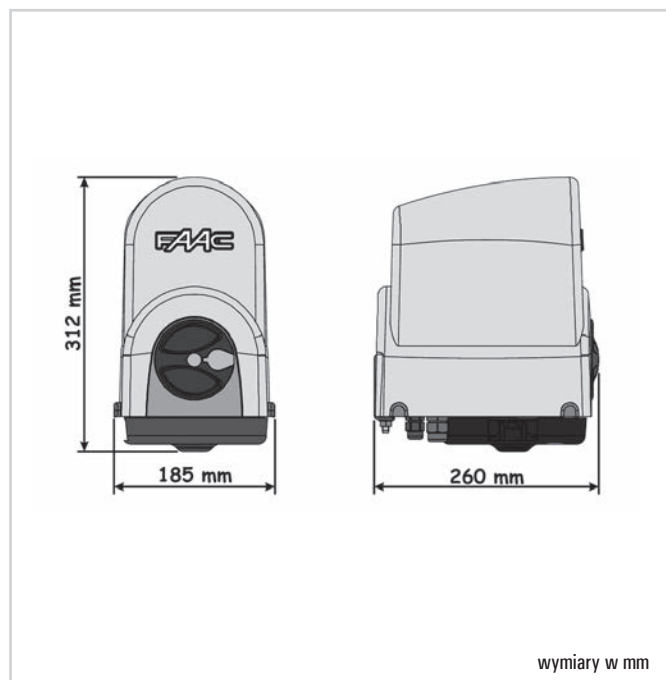
Idealne rozwiązanie dla szerokich słupków bramowych

Napęd elektromechaniczny FAAC 391 jest najbardziej praktycznym i ekonomicznym rozwiązaniem przy automatyzowaniu bram o szerokich słupkach bramowych. Zastosowanie silnika samoblokującego uniemożliwia uchylenie skrzydła bramy po zamknięciu co powoduje, że dla bram o długości skrzydła do 2,5 m nie ma konieczności stosowania zamka elektromagnetycznego.

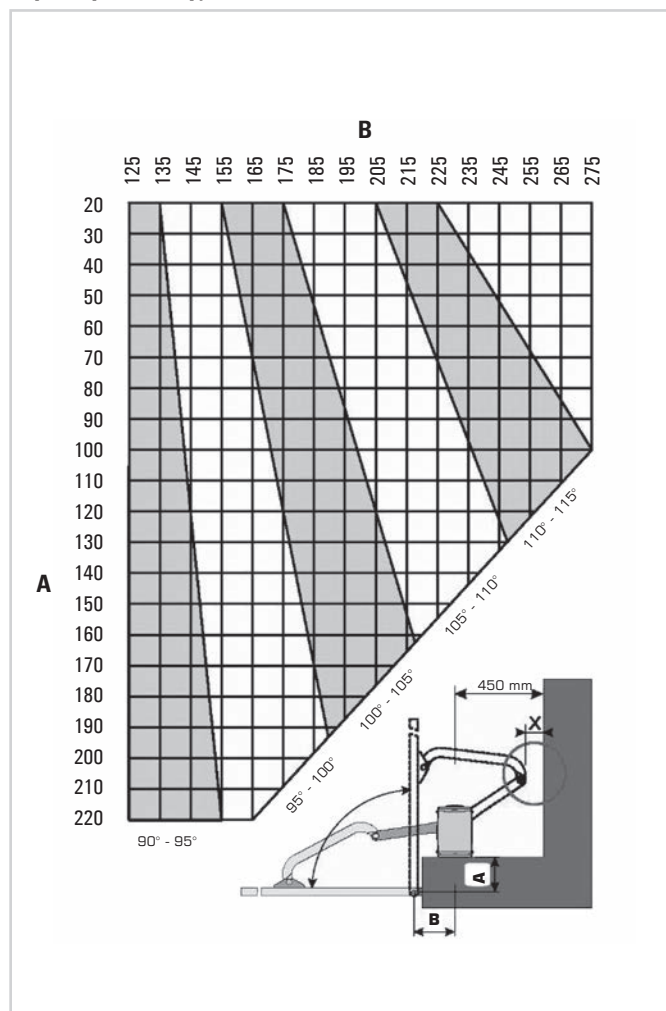
391 - CHARAKTERYSTYKA TECHNICZNA

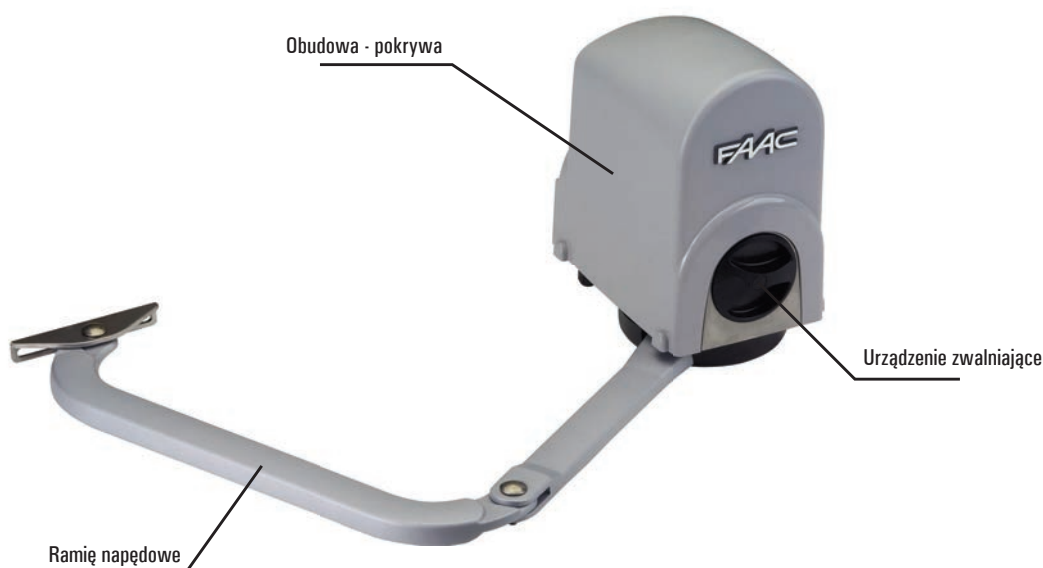
	391 E	391
Zasilanie	230 V	-
Pobór mocy	120 W	110 W
Maks. liczba cykli / dzień	80	
Prędkość kątowna	13°/s	
Maks. moment	250 Nm	
Zakres temperatur pracy	-20°C +55°C	
Stopień ochrony	IP 44	
Ciężar	8,7 kg	7 kg

Wymiary zewnętrzne



Wymiary instalacyjne





391 - Wyposażenie i cennik

Model	Zastosowanie		Kod artykułu	Cena netto (zł)	Cena brutto (zł)
	Maks. długość skrzydła (m)	Częstotliwość użytkowania (cykle/dzień.)			
391 E (z wbudowanym modułem sterującym)	2,5	80	104576	1.692,00	2.081,34
391	2,5	80	104577	1.133,00	1.393,59

Wyposażenie dodatkowe do modelu 391

	Kod artykułu	Cena netto (zł)	Cena brutto (zł)
Fotokomórka XP 15B	785149	131,00	161,13
Moduł radiowy XF 433 Mhz	319006	139,00	170,97
Piloty 4-przyciskowe XT4 443 RC, z kodem dynamicznie zmiennym	787452	46,00	56,58
Bateria zasilania awaryjnego X-BAT	390923	414,00	509,22
Urządzenia zdalnego sterowania, bezpieczeństwa i sygnalizacji	patrz strony od 72 do 83		

Gotowy zestaw 391 - do bram dwuskrzydłowych o dł. do 2,5 m

Ilość	Opis wyposażenia	Kod artykułu	Cena netto (zł)	Cena brutto (zł)
1	Siłownik 391 z elementami mocującymi i ramieniem łamanym	104577	3.036,00	3.734,28
1	Siłownik 391E z wbudowanym modułem sterującym	104576		
1	Moduł radiowy XF 433 Mhz	319006		
1	Pilot 4-przyciskowy XT4 443 RC/XT4 433 RCBE, z kodem dynamicznie zmiennym	787452/797454		
1	Fotokomórka XP 15B	785149		

AKCESORIA



Wyłącznik kluczykowy
str. 78



Elektrozamek
str. 81



Fotokomórka XP15B
str. 77



Antena
str. 72



Lampa FAACLIGHT
str. 76



Pilot XT4 433 RC
str. 72